

Mehr aus Metall.



Metallfassaden



Die AMS GmbH ist ein Anbieter von Produkten und Dienstleistungen im Bereich Metallbau. Als inhabergeführtes mittelständisches Unternehmen mit über 35jähriger Erfahrung und Expertise bieten wir unseren Kunden maßgeschneiderte Lösungen und Produkte rund um den Werkstoff Metall.

Unser Angebot gliedern wir in folgende Bereiche:

- Innenausbau
- Zu- und Abluftsysteme
- Metallfassaden
- Küchenlüftungstechnik
- Ausgabeschalter
- Industrieservice
- Anlagenkomponenten
- Möbel + Kunstobjekte

Metallfassaden

Fassaden sind die Gesichter von Gebäuden. Auf sie fällt der erste Blick – und deswegen ist die Verkleidung eines Gebäudes ein ganz entscheidendes Gestaltungselement. Kein Werkstoff ist besser zur Fassadengestaltung geeignet als Metall: Es ist äußerst dauerhaft, wetterbeständig und fast beliebig formbar. Hinzu kommt seine einzigartige, edle Optik. Und: Metall kann auf Wunsch Licht und Spiegelungen auffangen und so jedem Gebäude einen einzigartigen Charakter verleihen.

Diese Broschüre zeigt Ihnen eine Auswahl von Referenzobjekten, bei denen AMS in enger Zusammenarbeit mit den verantwortlichen Architekten und Ingenieuren die Metallfassaden für jedes Projekt individuell geplant, hergestellt und angebracht hat. Dabei ist der Einsatz von Metallverkleidungen nicht nur auf die Wände von Gebäuden beschränkt: Überzeugen Sie sich selbst davon, wie Metall auch Dächern, Säulen und Stützpfeilern ein unverwechselbares Erscheinungsbild verleiht.

Sie planen ein ähnliches oder auch anders geartetes Projekt? Sprechen Sie uns für einen unverbindlichen Beratungstermin an. Wir freuen uns auf Sie.

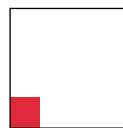
Bahnhof
Wissen



Ballhausforum
München



Fernbahnhof
Flughafen
Frankfurt/M.



Sixt
Pullach



AMS GmbH
Postfach 55 – Bruchstraße 1-9
D-57578 Elkenroth/Westerwald

Tel. +49 (0)27 47 8008-0
Fax +49 (0)27 47 8008-90
info@ams-mbt.de
www.ams-mbt.de





■ Messe, Köln
Wandscheibenverkleidung, 3 mm starke Alukassetten mittels
Bolzen unsichtbar auf einer Stahlkonstruktion befestigt,
Vordach mit gebogener Untersicht



Licht- und Schattenspiele

Dieses Gebäude zeigt, was man mit dem Werkstoff Metall – in diesem Fall Stahl als Untergrund und Aluminium als Fassadenmaterial – alles erreichen kann. Das Vordach wirkt trotz seiner beeindruckenden Ausmaße leicht und einladend. Die Wandscheibenverkleidung verleiht dem ganzen Gebäude seine individuelle Note – bei Tag wie bei Nacht.



Enorme Kräfte, enorme Wirkung

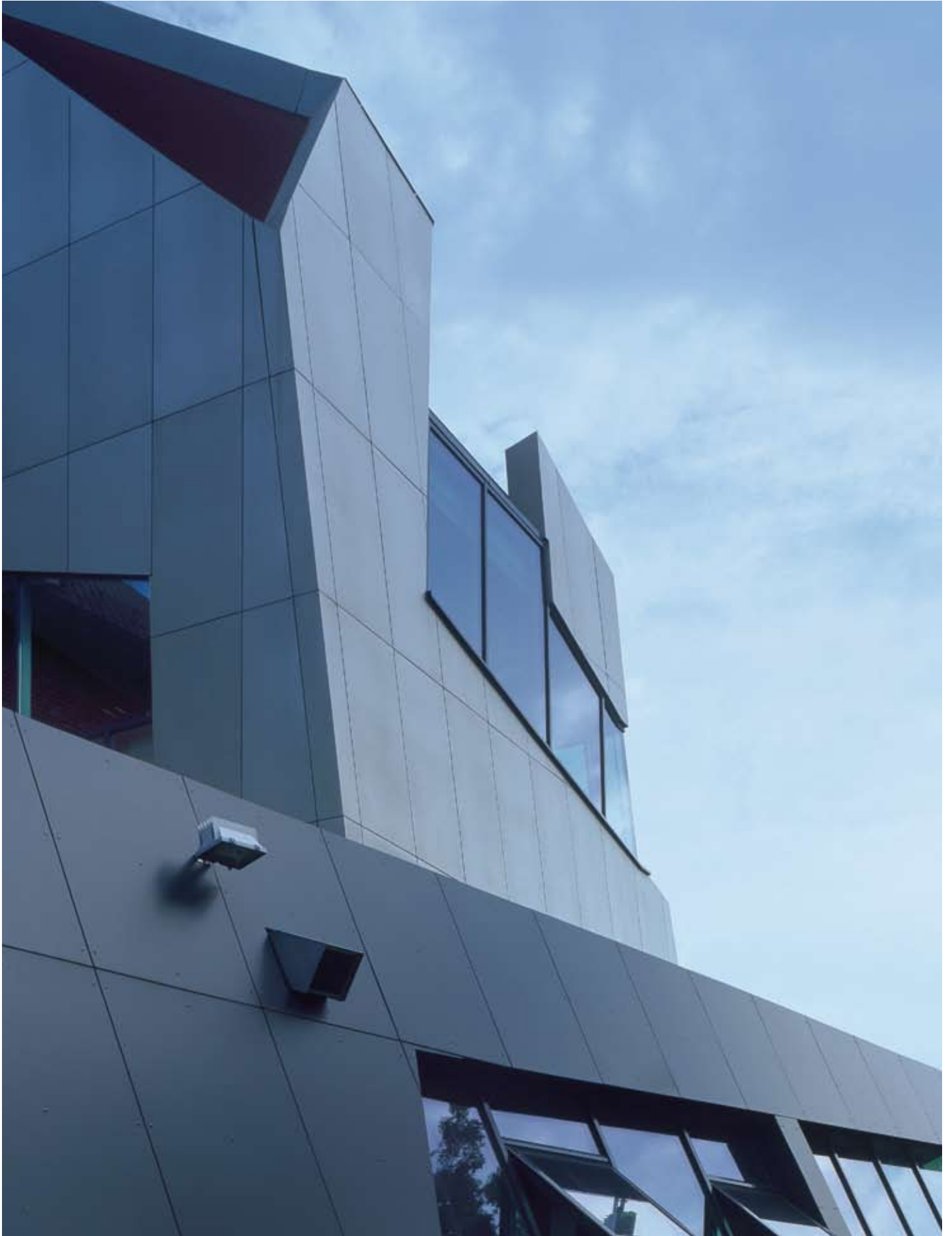
Die Fassaden des ICE-Fernbahnhofs am Frankfurter Flughafen sind eines von vielen Projekten, die wir für die Deutsche Bahn realisiert haben. Die Herausforderung war eine ganz besondere: 258 riesige Teleskop- und Zylinderstützen auf einer Länge von 660 Metern mussten verkleidet werden. Dazu kam die Verkleidung eines ellipsenförmigen Lichteinlasses im Dach. Hier zeigt sich, wie durch den gelungenen Einsatz von Metall die Gesamtanlage imposant, aber nicht zu wuchtig oder gar erdrückend wirkt.





■ Fernbahnhof Flughafen Frankfurt/M.
Ellipsenverkleidung, von drei Fachwerkträgern durchdrungen, mit Aluminium verkleidet und 258 Teleskop- und Rundstützen







Detaillierte Planung, gelungene Ausführung

So schön die Aufgabe war, die Fassade eines Hauses für Kinder und Jugendliche zu realisieren – sie forderte uns bei Planung und Konstruktion alles ab. Die gesamte Fassade des Gebäudes musste vor Baubeginn mittels eines speziellen 3-D-Programms geplant und „virtuell“ gebaut werden, bevor unsere Handwerker sich an die Arbeit machten.

- Kinder- und Jugendhaus, Degerloch
- 4 mm starke, scharfkantige Verkleidung mittels rückseitig unsichtbar aufgebracht
- Tragkonstruktion befestigt





- Ballhausforum München
3 mm starke Alukassetten mit
eingefrästem Kachelmuster,
Oberfläche eloxiert



Ursache und Wirkung

Ein weiteres Beispiel dafür, wie gelungene Metallverarbeitung größtmögliche Wirkung erzielen kann: In die Fassade des Ballhausforums wurde erst eine Kachelstruktur eingefräst und anschließend eloxiert. Das Ergebnis: eine ganz individuelle Kacheloptik, kombiniert mit allen Vorteilen des Werkstoffes Metall.



■ Ballhausforum, München
Wand- und Ellipsenverkleidung



■ Bahnhof Wissen
Deckenverkleidung



■ Bülow Bogen
Stuttgart
Flugdach



■ Forum Messe Frankfurt/M.
Verkleidung der Deckenuntersicht, Dachrand-
einfassung, -untersicht und -aufsicht

■ MK 2 Flieger
Frankfurt/M.



■ REMA Essen
Flugdach



Form und Funktion

Alle Gebäude auf diesen Seiten haben etwas gemeinsam: Es sind zwar Zeckbauten, aber das hat ihre Architekten nicht davon abgehalten, neben der Funktion besonderes Augenmerk auf die geometrische Form zu richten – ob rund, spitz zulaufende oder offene Ellipse oder oval. Und wir haben gezeigt, wie vielfältig sich Metall einsetzen lässt.

■ Neue Dependence Messe Frankfurt/M.
Fassadenverkleidung und Flugdach





■ Lufthansa Flight-Training-Center Wien
Fassadenverkleidung dem gebogenen Wandverlauf angepasst,
Aluminium, 3 mm, RAL 9006 pulverbeschichtet





■ Lufthansa TOP-Kundengebäude Frankfurt/M.
Aluminium eloxiert, 4 mm scharfkantig

First Class

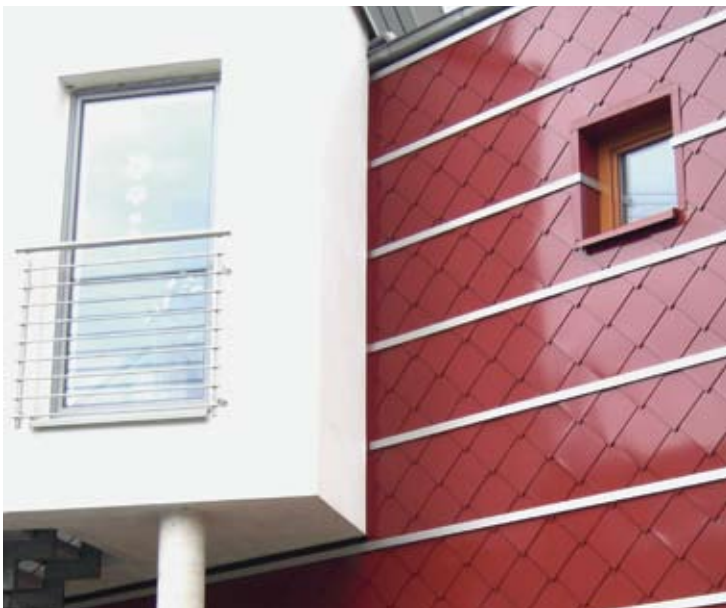
Zu unserem Kundenkreis gehören viele sehr bekannte und noch mehr weniger bekannte Unternehmen. Für uns sind alle gleich wichtig. Und alle profitieren sie von unserer Fertigungstiefe und unserem individuellen Service – von der Planung im Vorfeld bis zur Ausführung. Dies gilt für Großprojekte, wie hier gezeigt, aber in gleicher Weise auch für kleinere Bauvorhaben.



■ St. Johannes Leonberg
Fassade aus Baubronze
(Tombac)



■ TU Darmstadt
Aluminium-Lamellenverkleidung
als Sichtschutz



■ Geschäftshaus Trapp
Niederfischbach
Falcomet Metallfalzschindel,
pulverbeschichtet mit Alu-Leisten



■ Sixt Pullach
Aluminium
4 mm scharfkantig,
teilweise gebogen



■ SIT Heidelberg
Außenfassade
aus Kupfer,
klarlackbeschichtet



■ Hoffmann-La Roche Kaiseraugst
 Modulverkleidung aus Aluminium,
 3 mm pulverbeschichtet



Qualität bei AMS

Im Bereich Metallfassaden arbeiten wir seit vielen Jahren eng mit Architekten und technischen Planern zusammen. Wir wissen daher, worauf es unseren Kunden ankommt: Flexibilität und Qualität. Um unseren eigenen hohen Ansprüchen gerecht zu werden, haben wir einige Grundsätze:

- Bei allen Projekten erfüllen wir die technischen Vorgaben und Ansprüche unserer Auftraggeber. Wo es möglich ist, passen wir unsere Systeme den Wünschen unserer Kunden an – nicht umgekehrt.
- Unsere gut ausgebildeten Mitarbeiter sind unser wichtigstes Kapital. Zudem fühlen wir uns als gewachsenes Familienunternehmen unserem Standort verpflichtet. Das heißt: Die Projektierung, Konstruktion und Fertigung aller Lösungen erfolgt an unserem Stammsitz in Elkenroth/Westerwald. Nur so können wir unseren Kunden gleichbleibend hohe Qualität garantieren.
- Unsere Kunden erhalten fertige Lösungen aus einer Hand. Wir arbeiten mit allen geeigneten Metallen, die uns zur Verfügung stehen und die als Werkstoffe für Metallfassaden geeignet sind – Aluminium, Edelstahl, Kupfer, Messing, Stahlblech und Titanzink. Und: Wir bieten gerade in diesem Bereich vielfältige Oberflächenbehandlungen an – Eloxieren, Pulverbeschichtung, Nasslackieren, Verzinken, Längsschleifen, Polieren, Glasperlstrahlen. Wo sinnvoll und/oder notwendig, arbeiten wir auch mit anderen Materialien wie Glas, Holz, Textil etc.
- Wir übernehmen natürlich auch die Montage und den Einbau unserer Lösungen vor Ort. Wir verfügen über einen eigenen Fuhrpark und Spezialgeräte wie Einrüstungen, Hebebühnen und Krananlagen.



■ Luisenpark Mannheim
Feststehender Sonnenschutz,
Alu-Lamellen zu einem
geschlossenen Dreieck gekantet



■ Wissenschaftszentrum Bonn
Edelstahlfassade 1.4301 gebürstet

- **Innenausbau**
 Verkleidungen von Aufzugsportalen, Baustützen,
 Brüstungen, Decken, Laibungen, Stürzen,
 Wänden, Treppen
- **Zu- und Abluftsysteme**
 Lüftungstürme, Lüftungsaugen, Wetterschutz-
 gitter für Wand und Schrägdach, Raumluft-
 säulen
- **Metallfassaden**
 vorgehängte Kassettenverkleidung, Metallfalz-
 schindeln, Attika, Flugdächer, Werbestelen,
 Beschilderungen
- **Küchenlüftungstechnik**
 Absaug- und Umlufthauben, Lüftungsdecken
 und Lüftungsbalken, Decken-Quellluftauslässe
- **Ausgabeschalter**
 Fast-Food-Restaurants, Kassenhäuser,
 Pfortnerlogen, Maut-Zahlstellen
- **Industrieservice**
 Kanteile, Laserauschnitte, Nibbelformteile,
 Schweißkonstruktionen, Pulverbeschichtung,
 Rohr- und Profil-Längsschleifen, Glasperlstrahlen
- **Anlagenkomponenten**
 Luftschleiergeräte, Sockel-/Wand-Quellluft-
 auslässe, Sonderauslässe
- **Möbel + Kunstobjekte**
 Möbel, Möbelzubehör, Sonderbauteile nach
 Kundenwunsch, Kunstwerke aus Metall

■ AMS GmbH
 Postfach 55 – Bruchstraße 1-9
 D-57578 Elkenroth/Westerwald

 Tel. +49 (0)2747 8008-0
 Fax +49 (0)2747 8008-90
info@ams-mbt.de
www.ams-mbt.de

■ AMS GmbH – NL Dessau-Roßlau
 Elballee 132
 D-06846 Dessau-Roßlau

 Tel. +49 (0)34061 9852
 Fax +49 (0)34061 9651
info@ams-mbt.de
www.ams-mbt.de