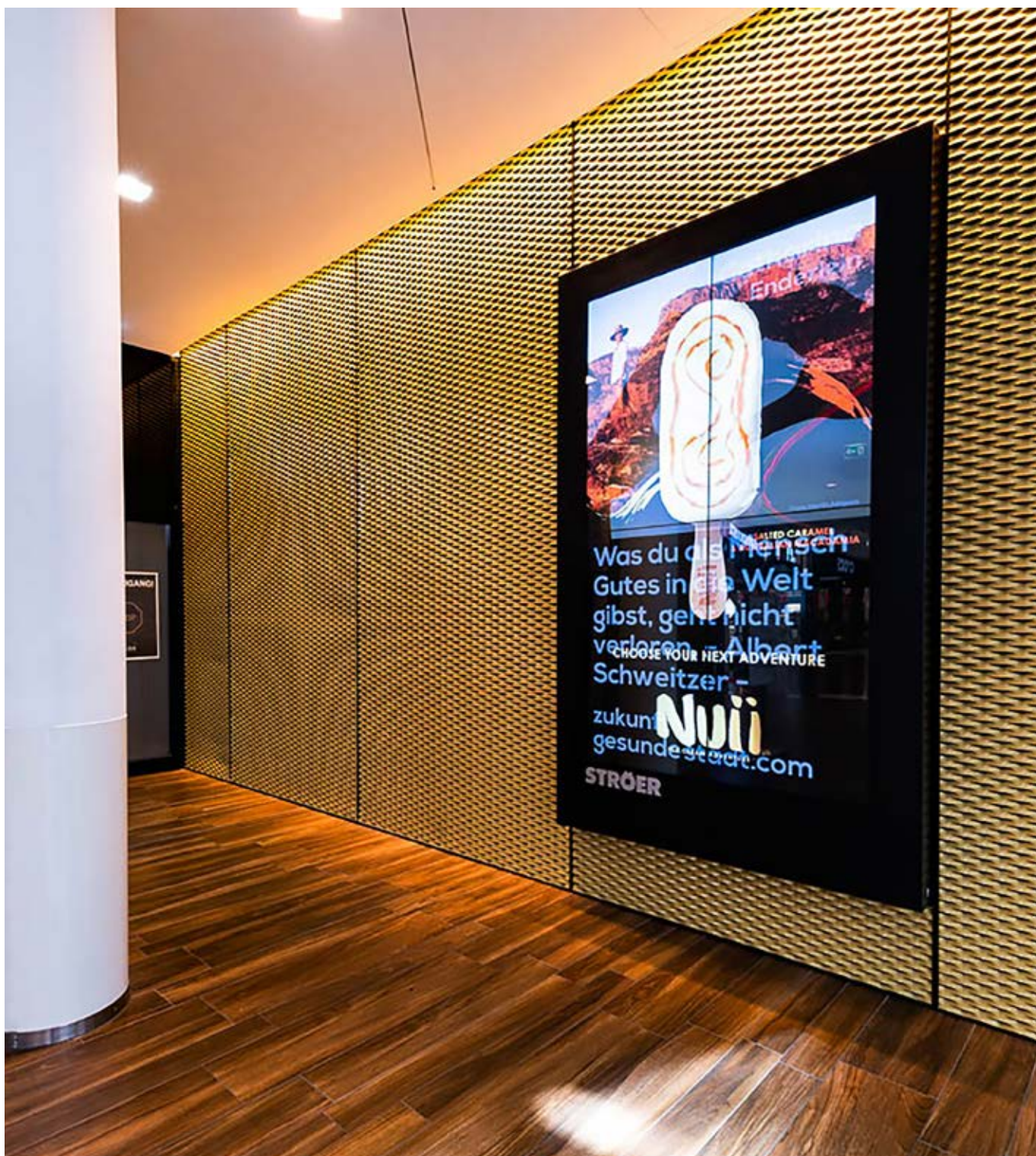
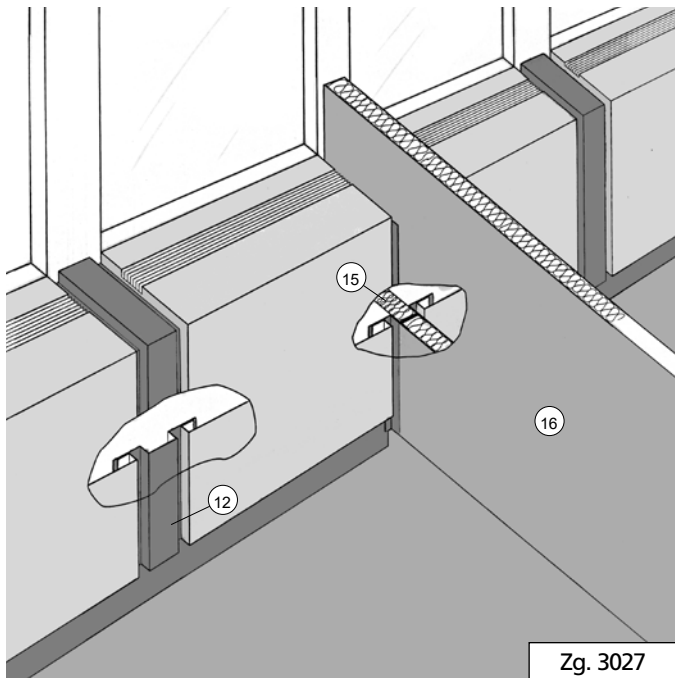


Mehr aus Metall.



Innenausbau Technische Details





Zg. 3027

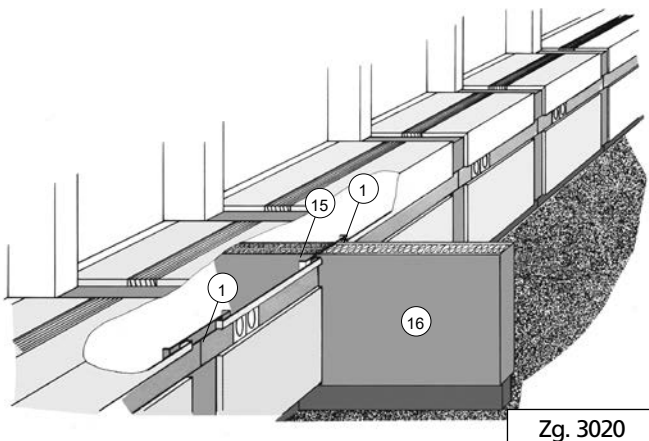
Verkleidung

mit Trennwandanschluss und schalldämmender Abschottung.

Hutprofil als tragende Unterkonstruktion.

Trennwand wird im Bereich des Hutprofils ausgeschnitten.

- 12 Hutprofil als Unterkonstruktion ausgebildet und fest montiert
- 15 schalldämmende Abschottung
- 16 Trennwand



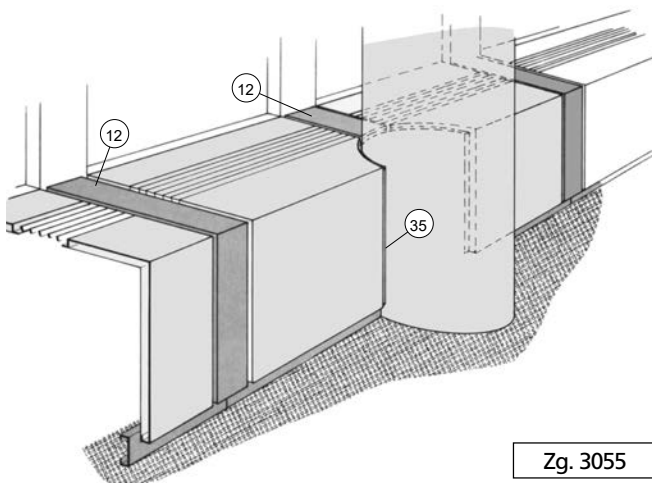
Zg. 3020

Verkleidung

mit Trennwandanschluss und schalldämmender Abschottung.

Die Trennwand wird im Bereich der Unterkonstruktion ausgeschnitten.

- 1 U-Stütze (breit)
- 15 schalldämmende Abschottung (ca. 40 dBA)
- 16 Trennwand

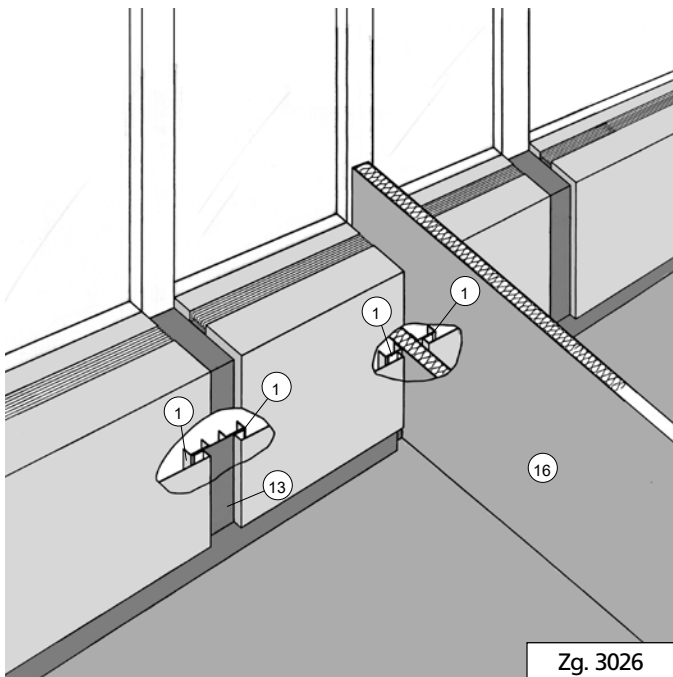


Zg. 3055

Verkleidung

mit Anschluss an runde Baustütze.

- 12 Trennwandanschlussprofil
- 35 Fugenabdeckwinkel



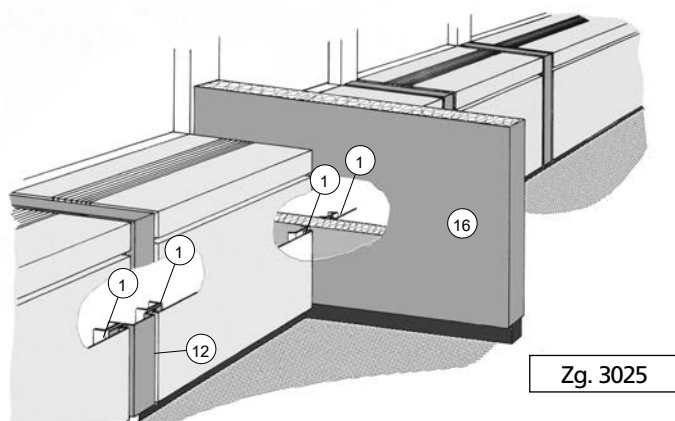
Verkleidung

mit Trennwandanschluss.

Zwei Stück U-Stützen mit aufgelegtem Flachblech.

Das Flachblech wird herausgenommen und die Trennwand bis zur Fassade geführt.

- 1 U-Stütze
- 13 Flachblechabdeckung
- 16 Trennwand

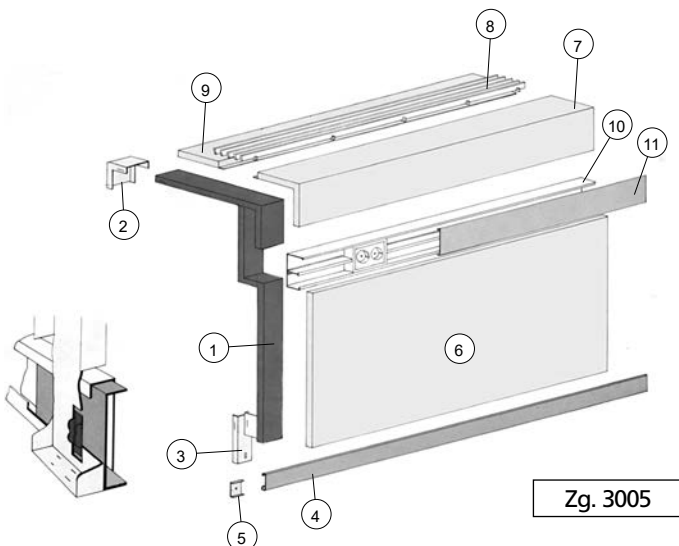


Verkleidung

mit Trennwandanschluss. Zwei Stück Unterkonstruktionen mit Hutprofil.

Das Hutprofil wird herausgenommen und die Trennwand bis zur Fassade geführt.

- 1 U-Stütze (schmal)
- 12 Trennwandanschlussprofil (Hutprofil)
- 16 Trennwand

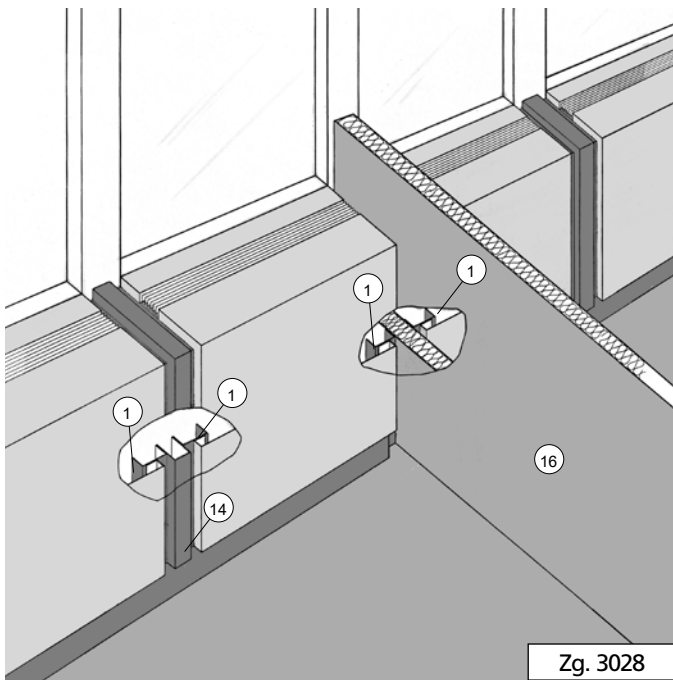


Verkleidung

von

- Induktionsgeräten
- Fancoilgeräten
- Umluftgeräten
- Konvektoren
- Heizkörpern
- Installationssystemen

- 1 U-Stütze
- 2 Wandkonsole
- 3 Fußkonsole
- 4 Sockelleiste
- 5 Klemmstück
- 6 Frontpaneel
- 7 Winkelpaneel
- 8 Lufteintritts-/Luftaustrittsgitter
- 9 Fensterbankpaneel
- 10 Kabelkanal-Unterteil
- 11 Kanal-Abdeckblende



Zg. 3028

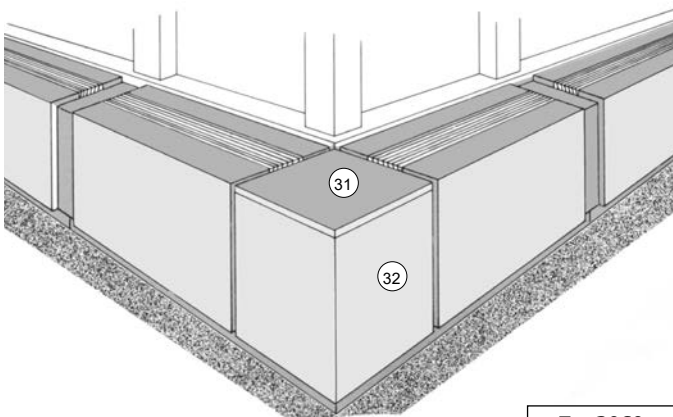
Verkleidung

mit Trennwandanschluss.

Zwei Stück U-Stützen mit zwischen-
geschraubten U-Trennwandanschluss-
profilen.

Das U-Trennwandanschlussprofil wird
herausgenommen und die Trennwand
bis zur Fassade geführt.

- 1 U-Stütze
- 14 U-Zwischenstück (demontabel)
- 16 Trennwand

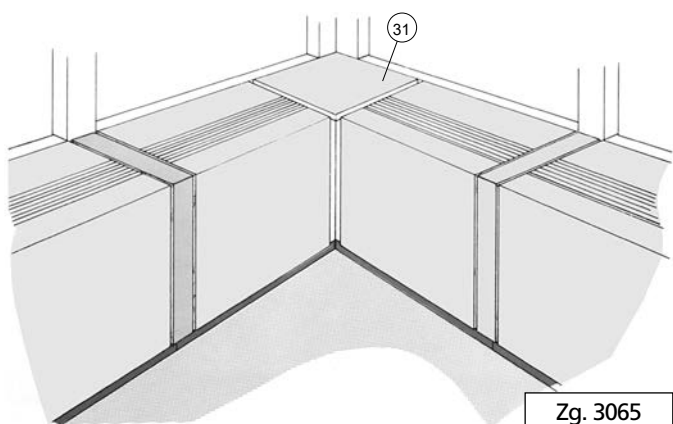


Zg. 3060

Verkleidung

mit 90°-Innenecke.

- 31 Eckabdeckung
- 32 Eckpaneel

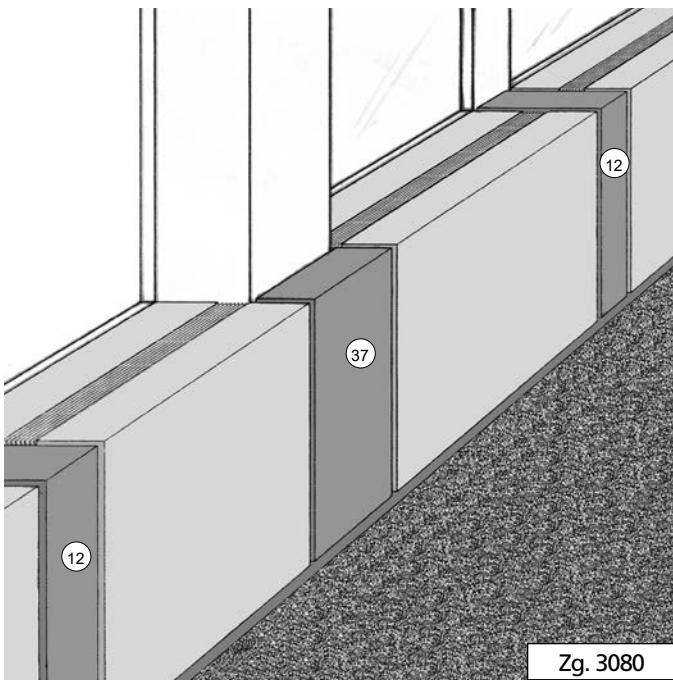


Zg. 3065

Verkleidung

mit 90°-Außenecke.

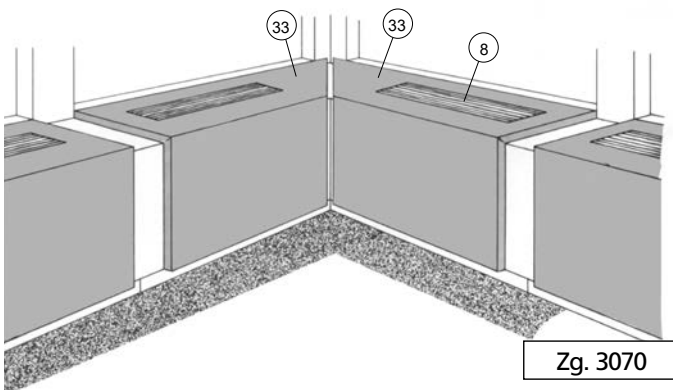
- 31 Eckabdeckung



Verkleidung

mit integrierter Baustütze
– Abdeckung vor der Baustütze.

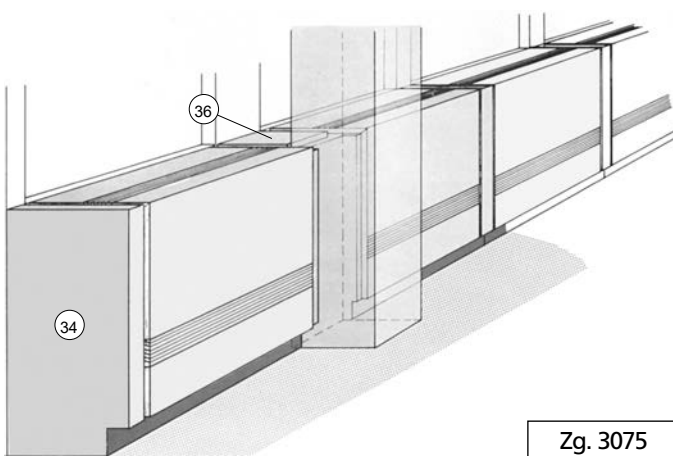
- 12 Trennwandanschlussprofil
- 37 Verkleidung vor der Baustütze



Verkleidung

mit 90°-Gehrungsecke.

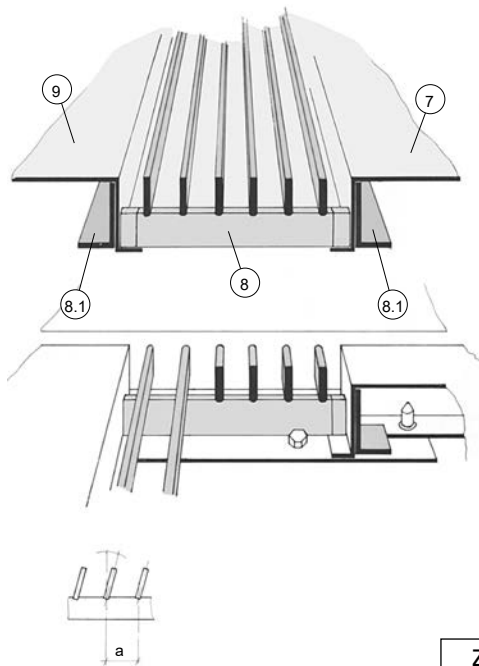
- 8 Einlegegitter
- 33 Gehrungspaneel



Verkleidung

mit integrierter Baustütze
– Abdeckung hinter der Baustütze,
– Stirnverkleidung als Endabschluss.

- 8 Einlegegitter
- 33 Gehrungspaneel

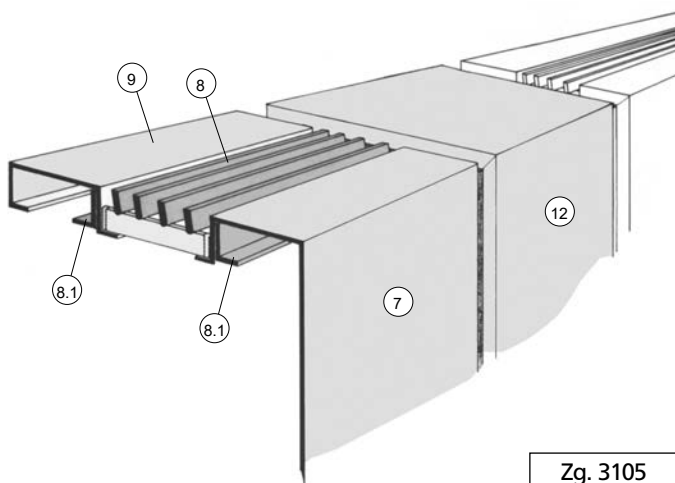


Zg. 3095

Gittervarianten

a	
8 mm	15°
10 mm	0°
13 mm	15°
14 mm	15°
15 mm	0°
15 mm	8°
15 mm	15°
15 mm	30°
22 mm	15°
22 mm	30°

- 7 Winkelpaneel
- 8 Gitter
- 8.1 Verstärkungswinkel
- 9 Fensterbankpaneel

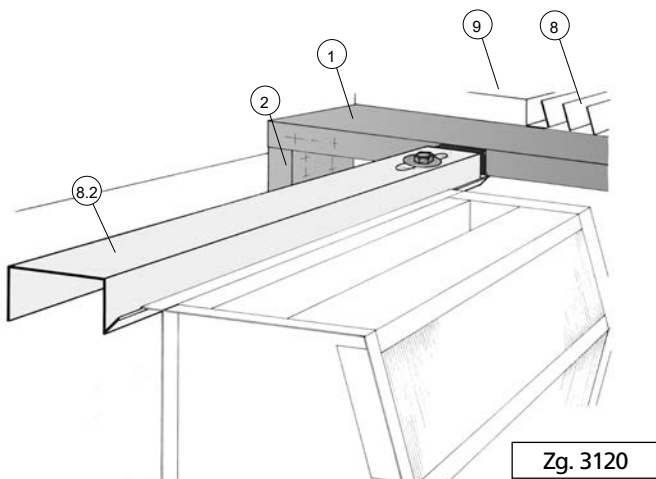


Zg. 3105

Verkleidungspaneel

Gitter, Einbausituation im Schnitt.

- 7 Winkelpaneel
- 8 Gitter
- 8.1 Verstärkungswinkel
- 9 Fensterbankpaneel
- 12 Trennwandanschlussprofil

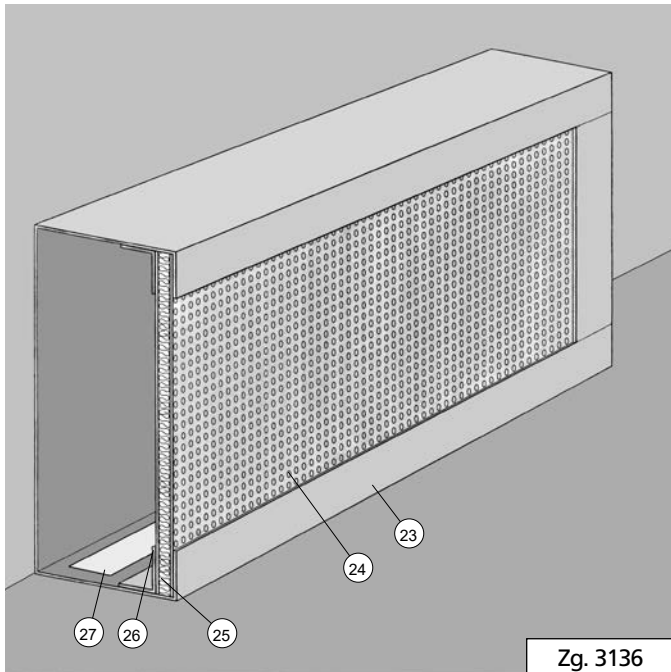


Zg. 3120

Geräteträger

Gitter, Einbausituation im Schnitt.

- 7 Winkelpaneel
- 8 Gitter
- 8.1 Verstärkungswinkel
- 9 Fensterbankpaneel
- 12 Trennwandanschlussprofil

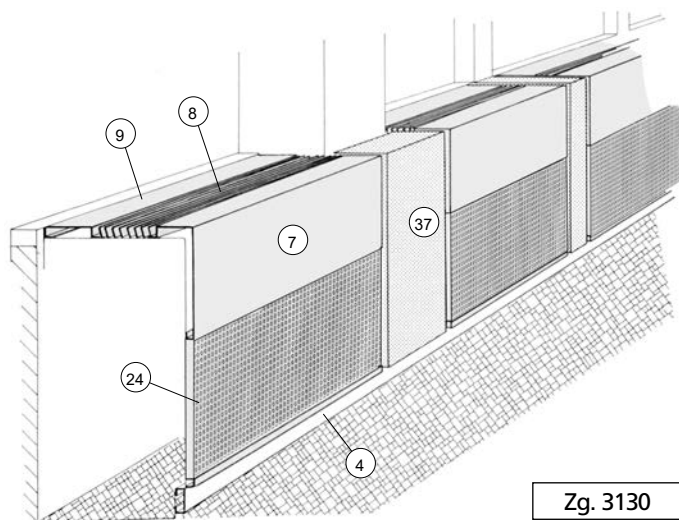


Zg. 3136

Wand-/Sockel-Quellluftauslass

für turbulenzarmen Luftaustritt über die gelochte Front.

- 23 Gehäuse
- 24 Lochblech
- 25 Filterflies
- 26 Druckaufbau-Lochblech
- 27 Anschlussstutzen

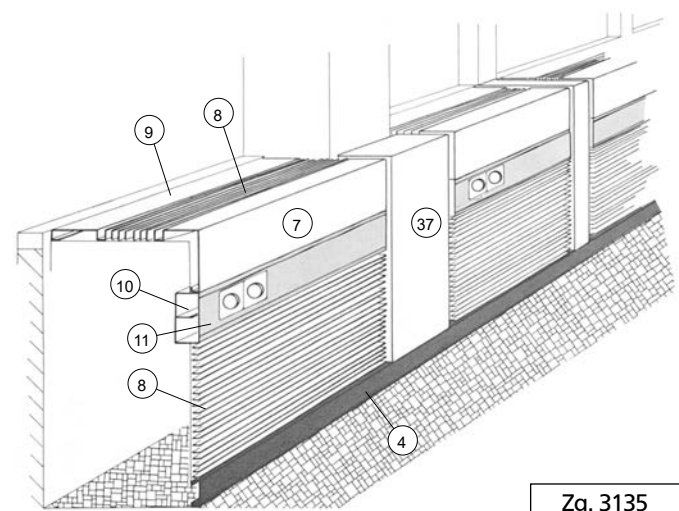


Zg. 3130

Brüstungs-Quellluftauslass

mit oberliegendem Luftansauggitter und Quellluftaustritt durch das Lochblechpaneel.

- 4 Sockelleiste
- 7 Winkelpaneel
- 8 Gitter
- 9 Fensterbankpaneel
- 24 Lochblechpaneel
- 37 Verkleidung vor der Baustütze (Winkelpaneel)

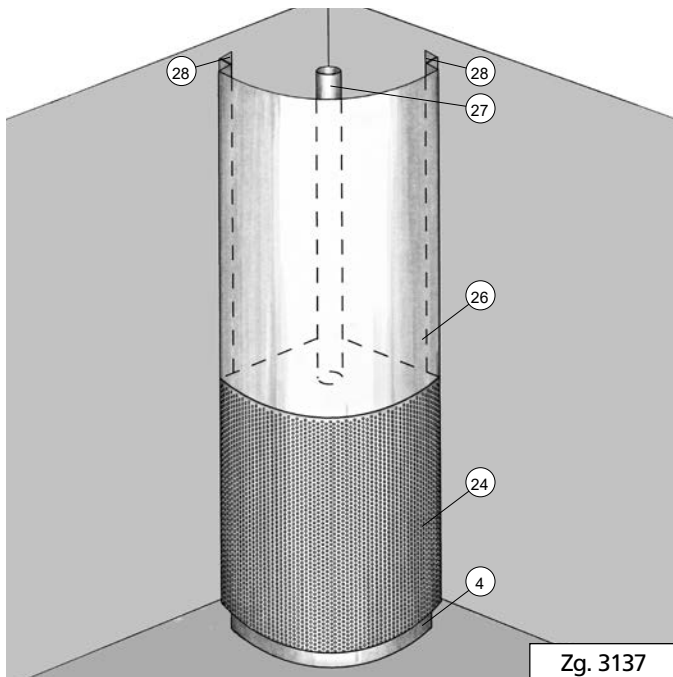


Zg. 3135

Brüstungs-Quellluftauslass

mit oberliegendem Luftansauggitter und Quellluftaustritt durch das Frontgitter, mit integriertem Elektro-Installationskanal.

- 4 Sockelleiste
- 7 Winkelpaneel
- 8 Gitter (Quellluftauslass)
- 9 Fensterbankpaneel
- 10 Kabelkanal-Unterteil
- 11 Kanal-Abdeckblende
- 37 Verkleidung vor der Baustütze (Winkelpaneel)



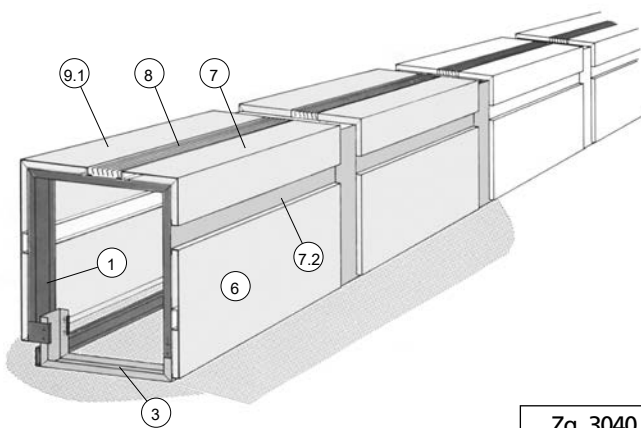
Zg. 3137

Quellluftauslass

als $1/4$ -Kreis in einer 90° -Raumecke.

Auch als $1/2$ -Kreis vor einer Wand möglich.

- 4 Sockelleiste
- 24 Quellluftauslass
- 26 Rohranschluss-Verkleidung
- 27 Luftanschlussrohr
- 28 Wandbefestigungswinkel

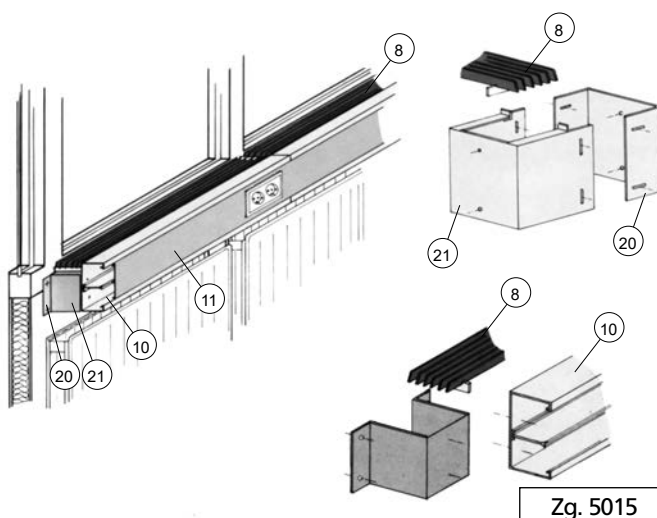


Zg. 3040

Freistehende Verkleidung

vor raumhoher Fensterfassade (dreiseitige Verkleidung für Raumluft-technische Geräte).

- 1 U-Stütze (freistehend)
- 3 Fußkonsole
- 6 Frontpaneel
- 7 Winkelpaneel
- 7.2 Fugenblende
- 8 Luftaustrittsgitter
- 9.1 Frontwinkelpaneel

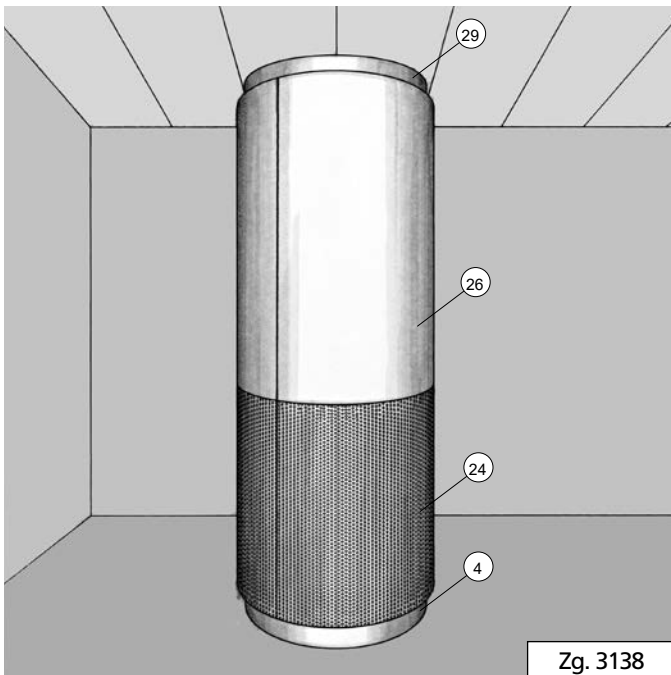


Zg. 5015

Elektroinstallations-Kanal

mit Lüftungsgitter.

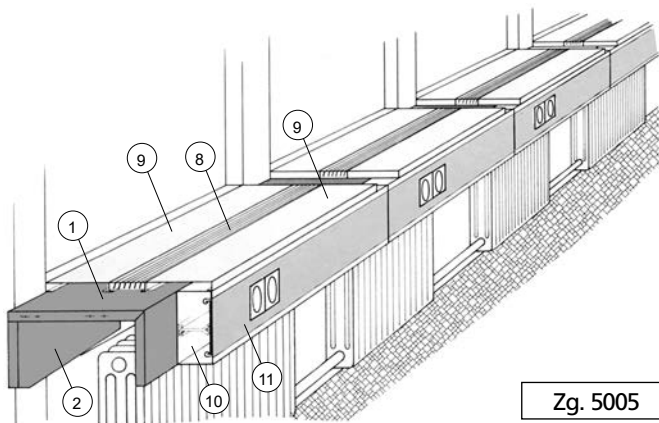
- 8 Lüftungsgitter
- 10 Kabelkanal-Unterteil
- 11 Kanalkanal-Abdeckblende
- 20 Wandkonsole Brüstung
- 21 Wandkonsole raumseitig justierbar



Quellluftauslass

freistehend im Raum.

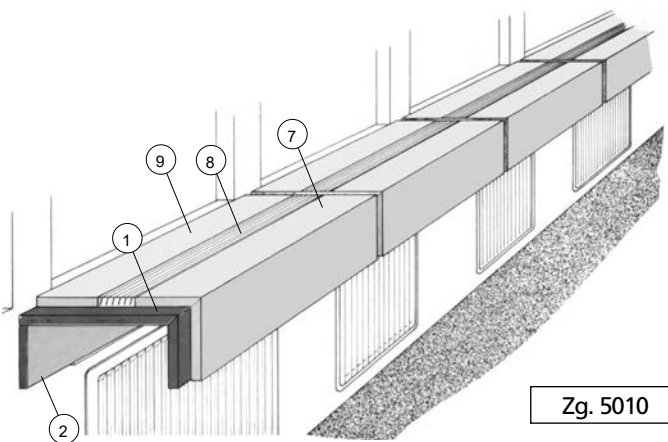
- 4 Sockelleiste
- 24 Quellluftauslass
- 26 Verkleidung
- 29 Deckenanschlussring



Fensterbankverkleidung

mit Lüftungsgitter und integriertem Elektro-Installationskanal.

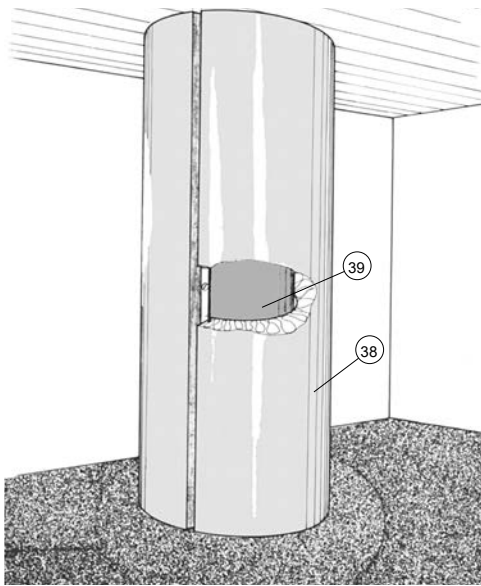
- 1 U-Stütze
- 2 Wandkonsole
- 8 Gitter
- 9 Fensterbankpaneel (vorne + hinten)
- 10 Kabelkanal-Unterteil
- 11 Kabelkanal-Abdeckblende



Fensterbankverkleidung

mit Lüftungsgitter und Winkelpaneel.

- 1 U-Stütze
- 2 Wandkonsole
- 7 Winkelpaneel
- 8 Gitter
- 9 Fensterbankpaneel

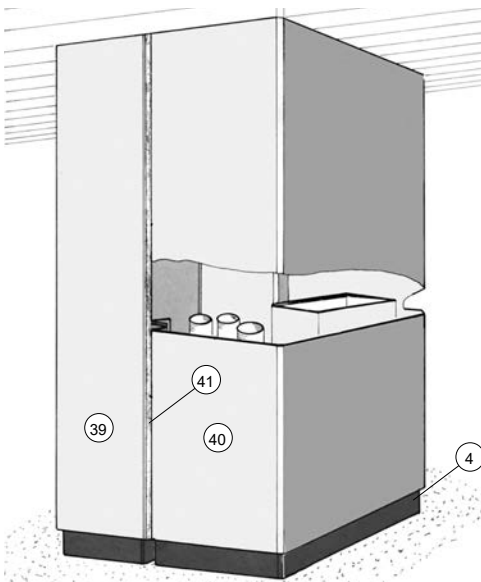


Zg. 6005

Baustützenverkleidung

rund, mit vertikalen Schattenfugen.

- 38 Baustützenverkleidung, in der Schattenfuge verschraubt oder auf Pressfuge unsichtbar befestigt
- 39 Beton-Baustütze

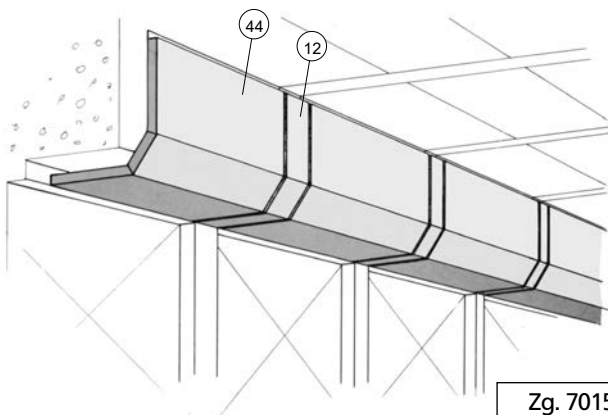


Zg. 6010

Verkleidung

von Installationsschacht und Baustütze.

- 4 Sockelleiste
- 39 Beton-Baustütze
- 40 Medienkanal-Verkleidung
- 41 Befestigungswinkel

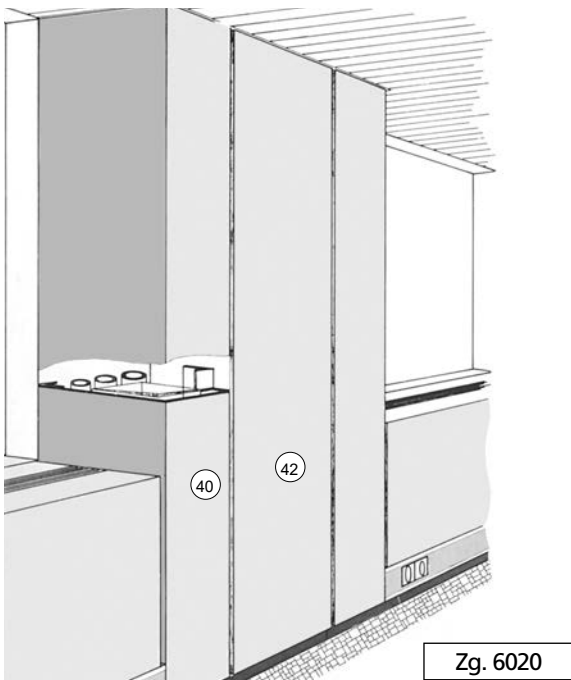


Zg. 7015

Deckensturzverkleidung

45° abgeschrägt.

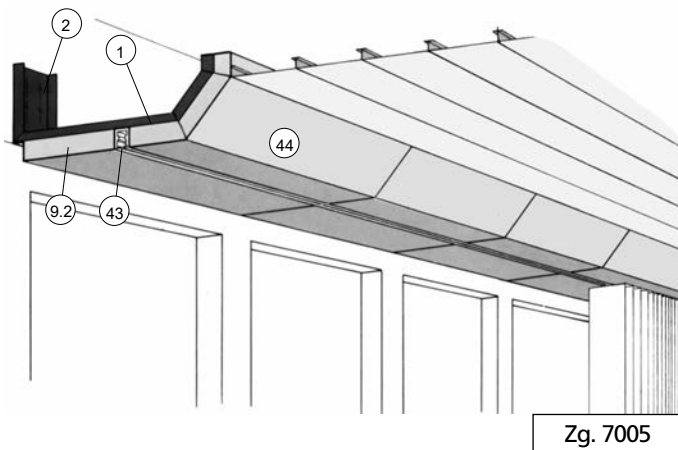
- 12 Trennwandanschlussprofil
- 44 Winkelpaneel 45° abgeschrägt



Verkleidung

von Baustützen und Installationsschächten mit anschließender Brüstungsverkleidung.

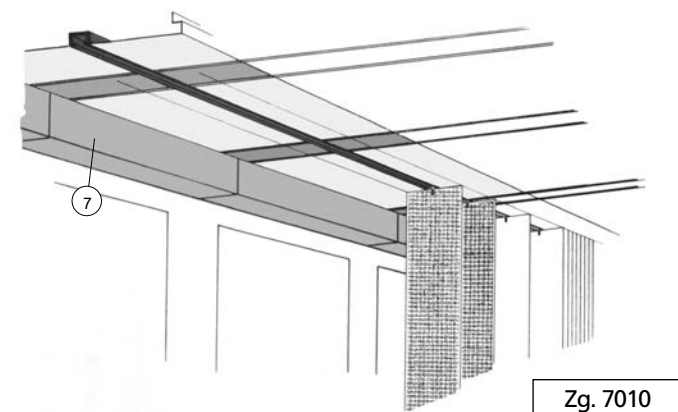
- 40 Medienkanal-Verkleidung
- 42 Baustützenverkleidung (Wandverkleidung)



Deckensturzverkleidung

45° abgeschrägt, mit integrierter Nut zur Aufnahme der Führungsschienen für Sonnenschutzlamellen.

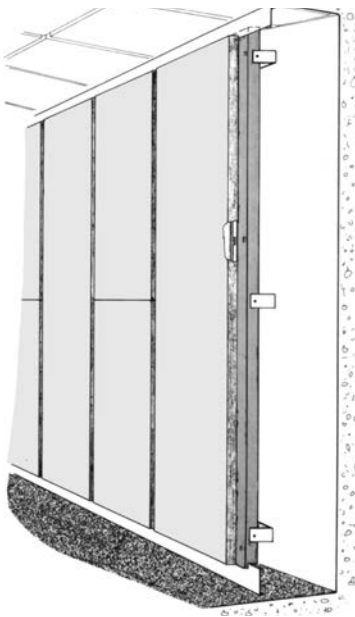
- 1 U-Stütze
- 2 Wandkonsole
- 9.2 Fensteranschlusspaneel
- 43 Aufnahmenut für Sonnenschutz
- 44 Deckenanschlusspaneel 45° abgeschrägt



Deckensturzverkleidung

als Winkelpaneel, mit Anschluss an abgehängte Decken.

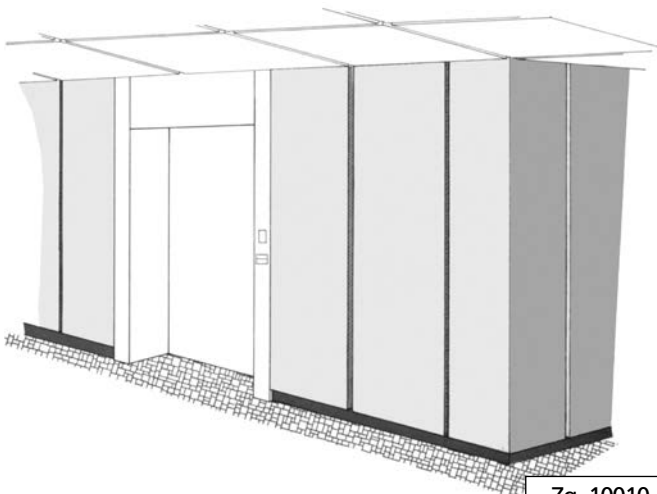
- 7 Winkelpaneel



Zg. 10005

Wandverkleidung

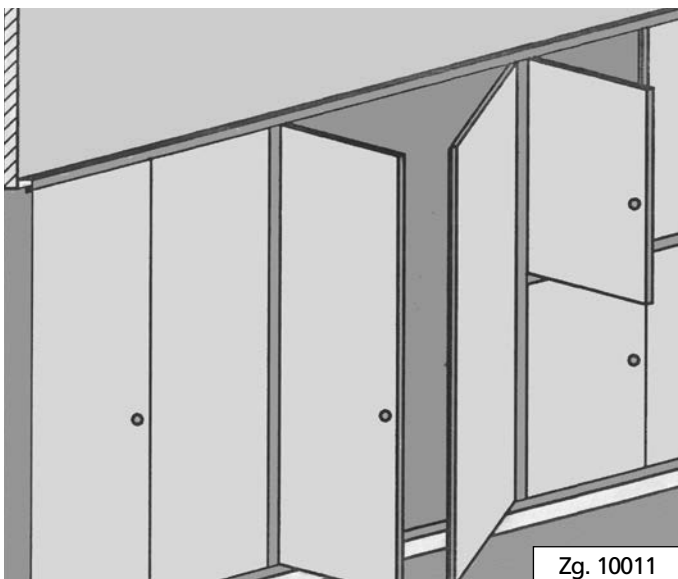
aus Flachblech – alternativ aus gelochtem Blech.



Zg. 10010

Verkleidung

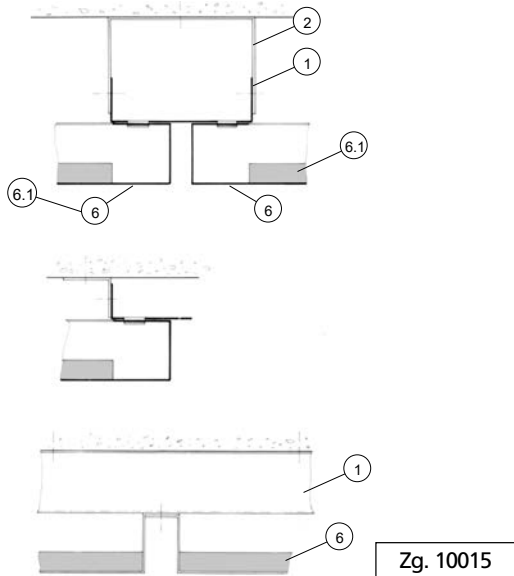
für Aufzugsportal,
mit anschließender Wandverkleidung.



Zg. 10011

Verkleidung

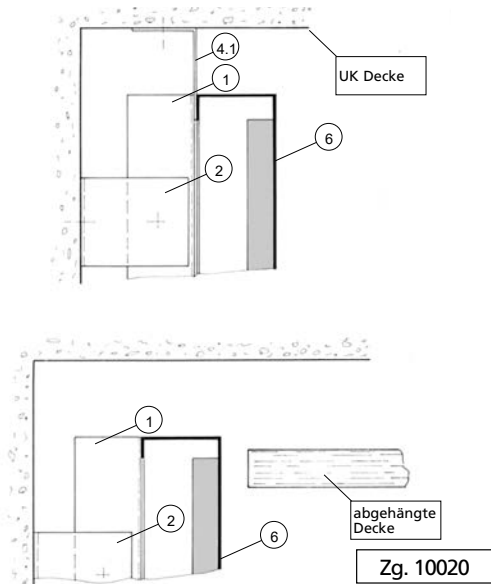
für Schrankwände – nach Architekturvorgabe individuell auf das Objekt zugeschnitten.



Konstruktionsaufbau

einer Wandverkleidung mit unsichtbarer Befestigung.

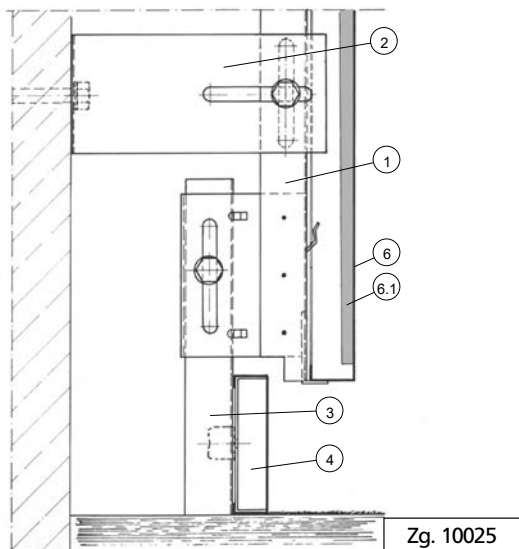
- 1 U-Stütze
- 2 Wandkonsole
- 6 Frontpaneel
- 6.1 Aussteifung bzw. Schallabsorbktion



Konstruktionsaufbau

einer Wandverkleidung mit sichtbarer Befestigung.

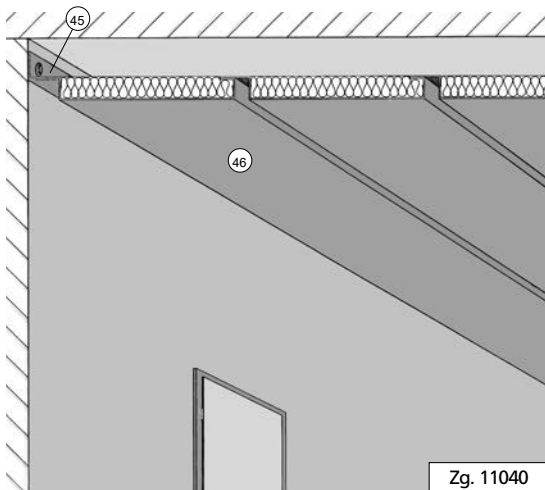
- 1 U-Stütze
- 2 Wandkonsole
- 6 Frontpaneel
- 4.1 Deckenblende
- 6.1 Aussteifung bzw. Schallabsorbktion



Konstruktionsaufbau

Bodenschluss einer Wandverkleidung.

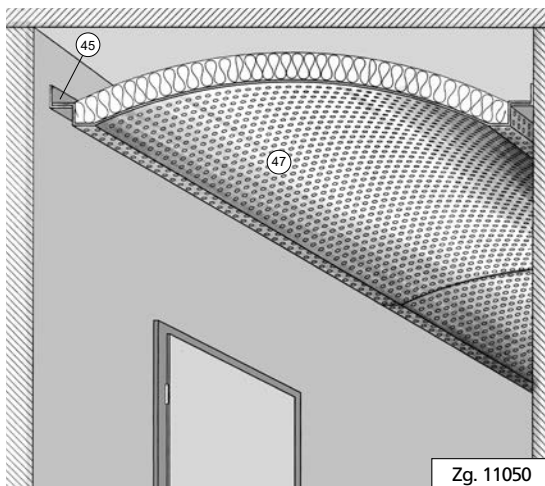
- 1 U-Stütze
- 2 Wandkonsole
- 3 Fußkonsole
- 4 Sockelleiste
- 6 Frontpaneel
- 6.1 Aussteifung bzw. Schallabsorbktion



Deckenverkleidung

als Langfeld-Paneel, aus Flachblech
– alternativ aus gelochtem Blech.

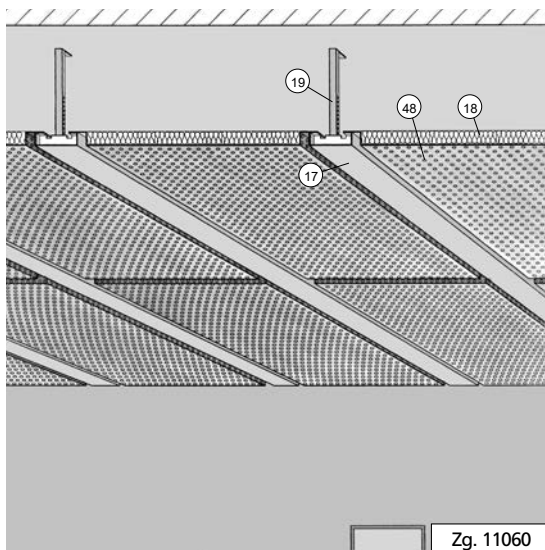
- 45 Auflagewinkel
- 46 Deckenpaneel



Deckenverkleidung

gewölbt, aus Flachblech
– alternativ aus gelochtem Blech.

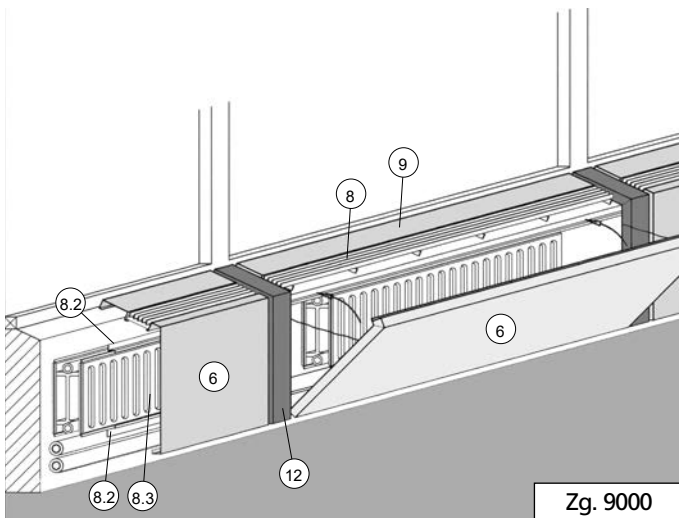
- 45 Auflagewinkel
- 47 Deckenpaneel gebogen



Deckenverkleidung

als Kassette (mit Bandrasterprofil),
aus Flachblech – alternativ aus
gelochtem Blech.

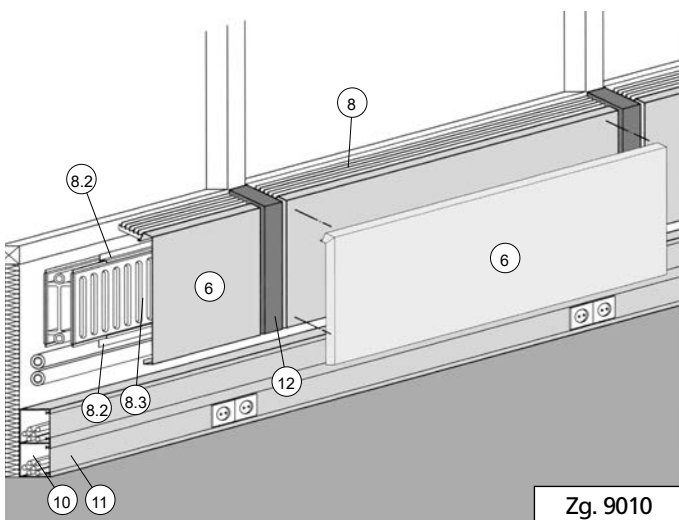
- 17 Bandraster-Profil
- 18 Schalldämmung
- 19 justierbare Abhängung
- 48 Deckenkassette



Beheizte Front

Frontpaneel abklappbar.

- 6 Frontpaneel, abklappbar
- 8 Gitter
- 8.2 Geräteträger
- 8.3 Heizkörper
- 9 Fensterbankpaneel
- 12 Trennwandanschlussprofil



Beheizte Front

Frontpaneel leicht aushängbar.

- 6 Frontpaneel, aushängbar
- 8 Gitter
- 8.2 Geräteträger
- 8.3 Heizkörper
- 10 Kabelkanal-Unterteil
- 11 Kabelkanal-Abdeckblende
- 12 Trennwandanschlussprofil

Beheizte Front

Das Kopieren, Vervielfältigen usw. der Abbildungen ist rechtlich unzulässig und stellt einen Verstoß gegen das Urheberrecht dar!

Beheizte Front

Technische Änderungen bleiben vorbehalten!



Leistungsverzeichnis

Technische Beschreibung

Zur Herstellung von Verkleidungen sind nur planebene spannungsfreie kaltgewalzte Feibleche DIN 1623 (Tiefziehqualität) zu verwenden.

Sämtliche Verkleidungsbleche und Unterkonstruktionen sind aus verzinkten Stahlblechen (Alu, Edelstahl, Messing, Kupfer) herzustellen.

Die Blechstärken der Verkleidung sind ausreichend zu bemessen, je nach Bauteil 1,25 bis 2,0 mm.

Schweißarbeiten und Punktschweißmarkierungen dürfen an den fertigen Verkleidungsteilen nicht sichtbar sein. In Gehrungen sind aus Gründen der Stabilität rückseitig Knotenbleche einzuschweißen.

Notwendige Abkantungen sind im kleinsten Biegeradius auszuführen.

Goßflächige Verkleidungsteile sind rückseitig zu entdröhnen.

Als Oberflächenbehandlung der sichtbaren Verkleidungsteile ist eine Kunststoff-Pulverbeschichtung vorzusehen (Schichtstärke 50 – 70 μ , Aushärtetemperatur ca. 200 °C, Glanzgrad 60%). Alle Materialien müssen temperatur- und farbbeständig sein.

Befestigungsmaterial ist im Lieferumfang der Verkleidung enthalten, wobei nichtrostende Teile zu verwenden sind. Die Verkleidungen müssen leicht demontabel sein.

Detailbeschreibung (Brüstungsverkleidung)

Die Konstruktion ist für eine mehrseitige Verkleidung von Induktions- und Klimageräten, Konvektoren, Heizkörpern und Baustützen vorzusehen.

Die Befestigung der Unterkonstruktion erfolgt mit Dübeln und Schrauben an der Fensterbrüstung und am Boden.

Verkleidungspaneelle sind mit Spezialhalterungen und Magneten an der Unterkonstruktion anzubringen. Baustützenverkleidungen sind in Paneelhalter einzuhängen.

Zwischen den Verkleidungspaneelen sind Schattenfugen zur Aufnahme von Bau- und Fertigungstoleranzen vorzusehen. Die Möglichkeit der nachträglichen Montage mobiler Trennwände muss berücksichtigt sein.

Die Sekundärluft ist durch ein im unteren Bereich der Verkleidung vorzusehendes Gitter bzw. durch einen Spalt zwischen Frontpaneel und zurückgesetzter Sockelleiste zu führen.

Luftein- und Luftaustrittsgitter sind mit 15° schräggestellten Lamellen auszuführen und in der Oberseite oder Frontseite der Verkleidung einzulegen bzw. zu befestigen.

Im Frontbereich der Verkleidungen ist ein Elektro-Installationskanal getrennt für Stark- und Schwachstrom bzw. ein Elektronikkanal vorzusehen.

Konstruktionsaufbau

- 1. Unterkonstruktion:** bestehend aus Stütze, Fuß- und Wandkonsole zu einem U-Profil gekantet (Fuß- und Wandkonsole ± 50 mm verstellbar).
- 2. Sockelleiste:** zu einem C-Profil gekantet, mit Ausgleichsstücken zur Aufnahme von Bautoleranzen, an den Fußkonsolen befestigt.
- 3. Sockelgitter:** aus blankgezogenen Flachstahl-lamellen auf Querstegen verschweißt, an Unterkonstruktion oder Frontpaneel befestigt.
- 4. Frontgitter:** aus flachgezogenen Flachstahl-lamellen auf Querstegen verschweißt, im vorderen Bereich der Verkleidung befestigt.
- 5. Frontpaneel:** allseitig zweimal aufgekantet, zusätzlich mit einer längsseitigen Aufkantung zur Gitterauflage versehen. Gehrungsecken mit Knotenblechen unsichtbar verschweißt.
- 6. Winkelpaneel:** allseitig zweimal aufgekantet, mit Gitterauflagewinkel versehen. Gehrungsecken mit Knotenblechen unsichtbar verschweißt, rückseitig entdröhnt.
- 7. Luftaustrittsgitter:** aus blankgezogenen Flachstahllamellen, an den Querstegen verschweißt, die Lamellen 15° schräggestellt. Durch Drehen des Gitters kann die Luft zum Fenster bzw. zum Raum hin gelenkt werden.
- 8. Fensterbankpaneel:** allseitig zweimal aufgekantet, mit längsseitiger Aufkantung zur Gitterauflage.
- 9. Elektro-Installationskanal:** getrennt für Stark- und Schwachstrom, mit Trennstegen und Aufnahmeschiene für Leerdosen.
- 10. Trennwand-Anschlussprofil:** längsseitig zweimal aufgekantet, zum nachträglichen Einbau einer mobilen Trennwand leicht demontabel.
- 11. Stirnverkleidung:** mehrseitig gekantet und auf den Stützen der Unterkonstruktion befestigt.
- 12. Frontwinkelpaneel:** allseitig zweimal aufgekantet, mit Gitterauflagewinkel versehen. Gehrungsecken mit Knotenblechen unsichtbar verschweißt, rückseitig entdröhnt.
- 13. Geräteträger:** mehrfach abgekantet, den einzelnen Gerätetypen entsprechend.
- 14. Fugenblende:** längsseits abgekantet und an der Unterkonstruktion befestigt (zwischen Front- und Winkelpaneel).
- 15. Abschottung:** als biegeeweiche Schale aus Gipskarton und Mineralwolle gefertigt und in der Unterkonstruktion montiert.
- 16. Baustützenverkleidung:** mehrseitig zweifach aufgekantet, rückseitig entdröhnt, vorgerichtet zur leichten Montage auf der Unterkonstruktion.



■ Innenausbau

Verkleidungen von Aufzugsportalen, Baustützen, Brüstungen, Decken, Laibungen, Stürzen, Wänden, Treppen

■ Zu- und Abluftsysteme

Lüftungstürme, Lüftungsaugen, Wetterschutzgitter für Wand und Schrägdach, Raumluftsäulen

■ Metallfassaden

vorgehängte Kassettenverkleidung, Metallfalzschindeln, Attika, Flugdächer, Werbestelen, Beschilderungen

■ Lüftungstechnik

Absaug- und Umlufthauben, Lüftungsbalken, Decken-Quellluftauslässe

■ Ausgabeschalter

Fast-Food-Restaurants, Kassenhäuser, Pförtnerlogen, Maut-Zahlstellen

■ Industrieservice

Kantteile, Laserschlitze, Nibbelformteile, Schweißkonstruktionen, Pulverbeschichtung, Rohr- und Profil-Längsschleifen, Glasperlstrahlen

■ Anlagenkomponenten

Fensterschleiergeräte, Sockel-/Wand-Quellluftauslässe, Sonderauslässe

■ Möbel + Kunstobjekte

Möbel, Möbelzubehör, Sonderbauteile nach Kundenwunsch, Kunstwerke aus Metall